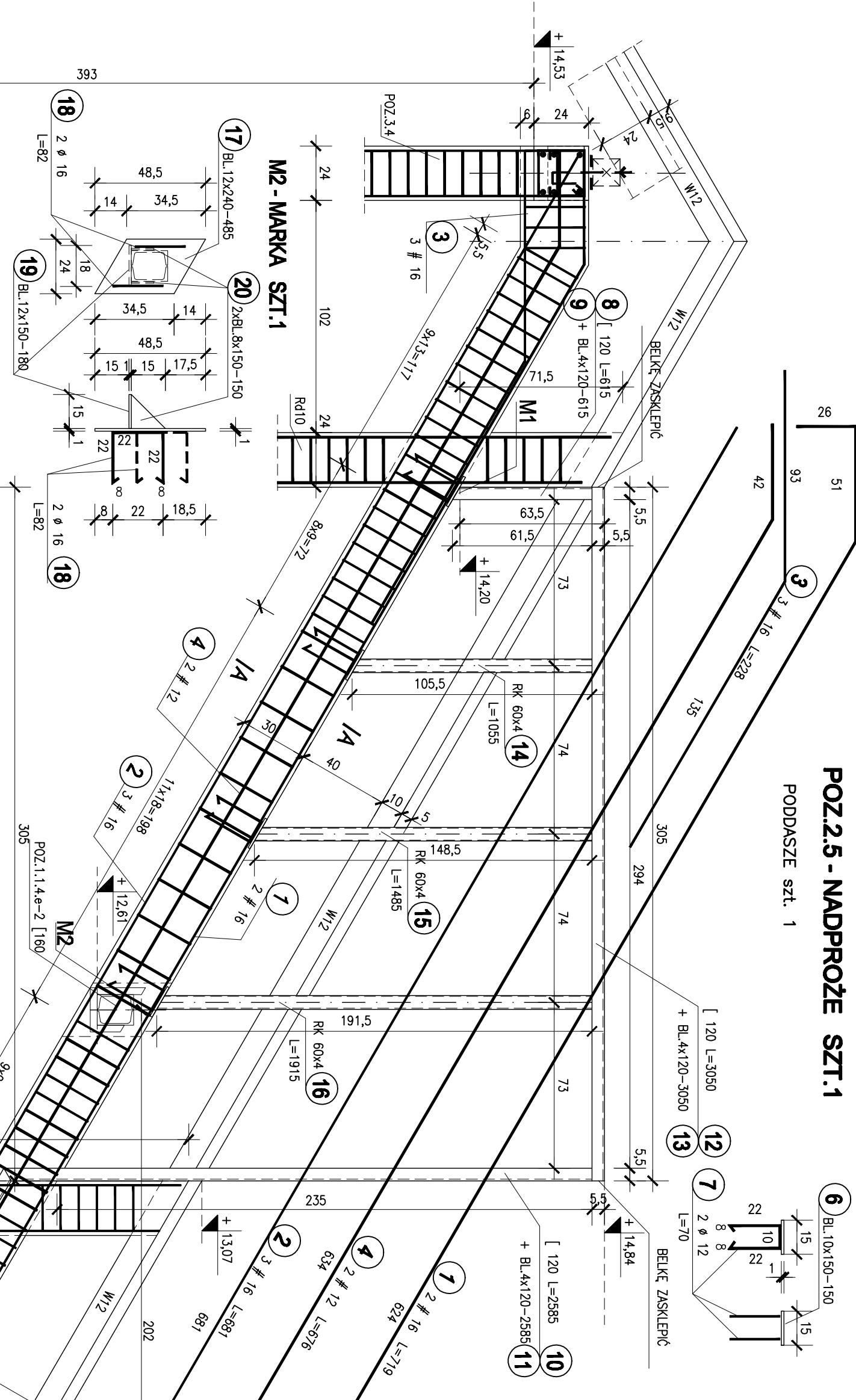


M1 - MARKA SZT.4

POZ.2.5 - NADPROŻE SZT.1

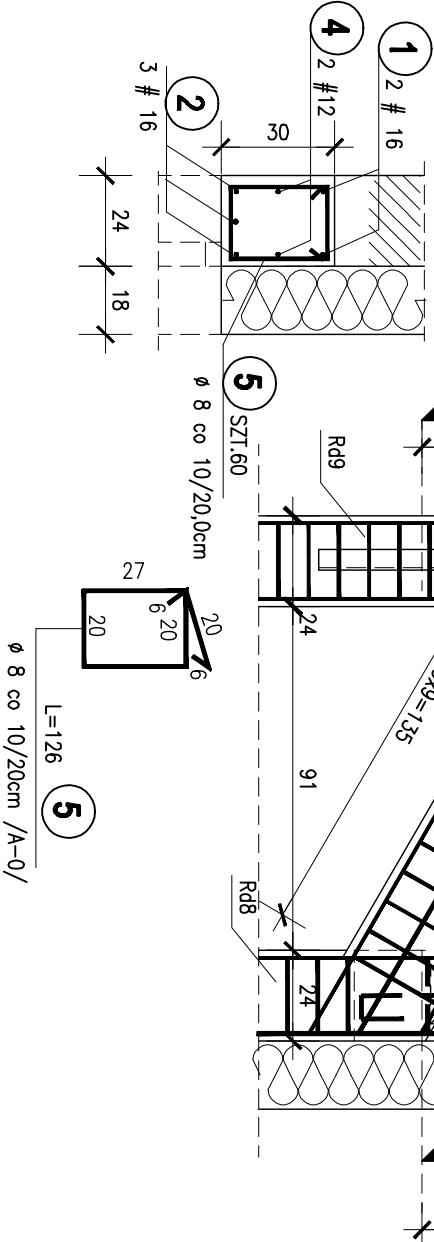
PODDASZE szt. 1



ZESTAWIENIE STALI ZBROJENOWEJ

Poz.	szt.	Lp.	Stal [φ, #]		Długość łączna [m]																						
			A-0	A-III	Długość łączna [m]																						
2.5	1	1	16	7,19	2	1	2	φ 6	φ 8	# 12	# 16																
												Dł. [m]	w elem.	elem.	razem												
																elem.	razem	φ 6	φ 8	# 12	# 16						
																						elem.	razem	φ 6	φ 8	# 12	# 16
elem.	razem	φ 6	φ 8	# 12	# 16																						
		2	16	6,81	3	1	3																				
		3	16	2,28	3	1	3																				
		4	12	6,76	2	1	2																				
		5	8	1,26	60	1	60																				
Długość wg średnic [m]																											
Masa 1 m pręta [kg/m]																											
Masa łączna wg średnic [kg]																											
Masa łączna wg gatunku stali [kg]																											
Ogółem [kg]																											

A-A



ZESTAWIENIE STALI PROFILOWEJ

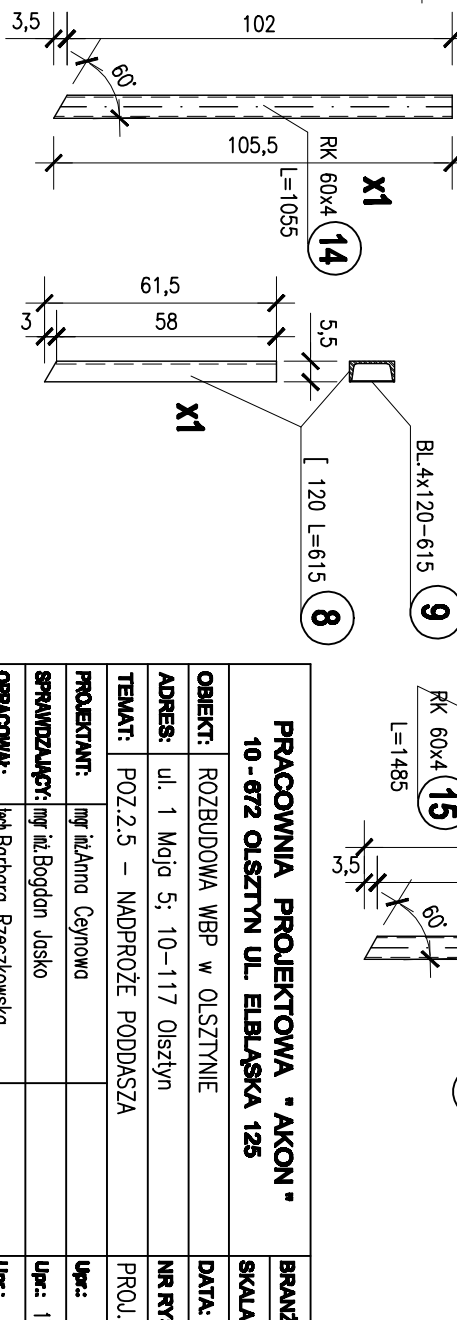
Poz.	szk.	Lp.	Przekrój	Materiał	Ilość w elem. [szt.]	Ilość elemen. [szt.]	Razem [szt.]	Długość [mm]	Masa		
									Jednost. [kg/m]	Element [kg]	Całkowita [kg]
M1	4	6	BL 10x150	S235JRG1 (S235X)	1	4	4	150	11,78	1,77	7,07
		7	0 12	S235JRG1 (S235X)	2	4	8	700	0,89	0,62	4,97
		8	[120	S235JRG1 (S235X)	1	1	1	615	13,40	8,24	8,24
		9	BL 4x120	S235JRG1 (S235X)	1	1	1	615	3,77	2,32	2,32
		10	[120	S235JRG1 (S235X)	1	1	1	2585	13,40	34,64	34,64
		10a	[120	S235JRG1 (S235X)	1	1	1	200	13,40	2,68	2,68
		10b	[120	S235JRG1 (S235X)	1	1	1	800	13,40	10,72	10,72
		11	BL 4x120	S235JRG1 (S235X)	1	1	1	2585	3,77	9,74	9,74
		11a	BL 4x120	S235JRG1 (S235X)	1	1	1	200	3,77	0,75	0,75
		11b	BL 4x120	S235JRG1 (S235X)	1	1	1	800	3,77	3,01	3,01
STELAŻ	1	12	[120	S235JRG1 (S235X)	1	1	1	3050	13,40	40,87	40,87
		13	BL 4x120	S235JRG1 (S235X)	1	1	1	3050	3,77	11,49	11,49
		14	RK 60x60x4	S235JRG1 (S235X)	1	1	1	1055	6,48	6,84	6,84
		15	RK 60x60x4	S235JRG1 (S235X)	1	1	1	1485	6,48	9,62	9,62
		16	RK 60x60x4	S235JRG1 (S235X)	1	1	1	1915	6,48	12,41	12,41
		17	BL 12x240	S235JRG1 (S235X)	1	1	1	485	22,61	10,96	10,96
		18	0 16	S235JRG1 (S235X)	2	1	2	820	1,58	1,29	2,59
		19	BL 12x150	S235JRG1 (S235X)	1	1	1	180	14,13	2,54	2,54
		20	BL 8x150	S235JRG1 (S235X)	2	1	2	150	9,42	1,41	2,83
		Masa łączna elementów [kg]									184,30
Dodatek na spoiny 2,0% [kg]									3,69		
Masa całkowita [kg]									187,98		

BETON C20/25 (B 25)

STAL A-III /34GS/
STAL A-0 /S10S-b/
otulina zbrojenia -2cm

STAL S235JRG1 (S235X)
ELEKTRODA 1.46 ER

UWAGI :-patrz rys.K-27



PRACOWNIA PROJEKTOWA "AKON"				BRANŻA KONSTR.	
10 - 672 OLSZTYN UL. ELBLĄSKA 125				SKALA: 1:20	
OBJEKT: ROZBUDOWA WBP w OLSZTYNIE				DATA: 11.2010	
ADRES: ul. 1 Maja 5, 10-117 Olsztyn				NR RYS: K-28	
TEMAT: POZ.2.5 - NADPROŻE PODDASZA				PROJ. WYKONAWCY	
PROJEKTANT: mgr inż. Anna Gajnowa				Upc.: 277/86/OL	
SPRAWDZAJĄCY: mgr inż. Bogdan Jasio				Upc.: 178/87/OL	
OPRACOWAŁ: inż. Barbara Ręczkowska				Upc.:	